



Внесение изменений в Правила землепользования и застройки сельского поселения «Село Мокрое» Куйбышевского района Калужской области

Карта градостроительного зонирования
М 1:20000

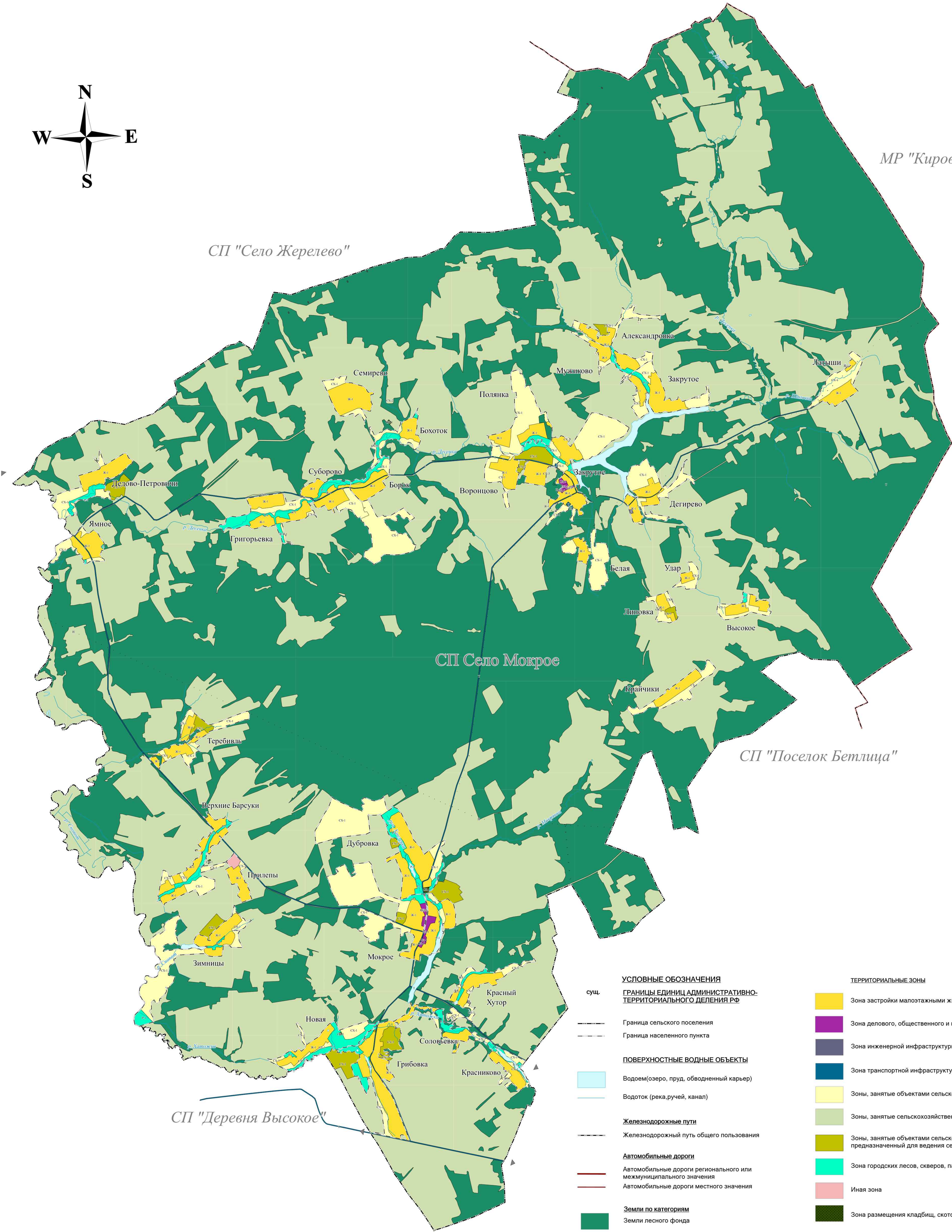
МР "Спас-Деменский район"

МР "Кировский район"

СП "Село Жерелево"

СП "Поселок Бетлица"

СП "Деревня Высокое"



- УСЛОВНЫЕ ОБОЗНАЧЕНИЯ**

сущ.

Граница сельского поселения

Граница населенного пункта

ПОВЕРХНОСТНЫЕ ВОДНЫЕ ОБЪЕКТЫ

Водоем(озеро, пруд, обводненный карьер)

Водоток (река, ручей, канал)

Железнодорожные пути

Железнодорожный путь общего пользования

Автомобильные дороги

Автомобильные дороги регионального или межмуниципального значения

Автомобильные дороги местного значения

Земли по категориям

Земли лесного фонда
- ТЕРРИТОРИАЛЬНЫЕ ЗОНЫ**

Зона застройки малозажными жилыми домами (Ж-1)

Зона делового, общественного и коммерческого назначения (ОД-1)

Зона инженерной инфраструктуры (И)

Зона транспортной инфраструктуры (Т)

Зоны, занятые объектами сельскохозяйственного назначения (СХ-1)

Зоны, занятые сельскохозяйственными угодьями (СХ-2)

Зоны, занятые объектами сельскохозяйственного назначения и предназначенный для ведения сельскохозяйственного производства (СХ-3)

Зона городских лесов, скверов, парков, бульваров, городских садов (Р-1)

Иная зона

Зона размещения кладбищ, скотомогильников (СН-1)

0 1000 2000
Масштаб 1:20 000

№ 10/20-01/2017									
Внесение изменений в Правила землепользования и застройки сельского поселения «Село Мокрое» Куйбышевского района Калужской области									
Имя	Фамилия	Имя	Фамилия	Имя	Фамилия	Имя	Фамилия	Имя	Фамилия
Г.А.П.	Д.А.П.	Д.А.П.	Д.А.П.	Д.А.П.	Д.А.П.	Д.А.П.	Д.А.П.	Д.А.П.	Д.А.П.
Директор	Директор	Директор	Директор	Директор	Директор	Директор	Директор	Директор	Директор
И.о.дир.	И.о.дир.	И.о.дир.	И.о.дир.	И.о.дир.	И.о.дир.	И.о.дир.	И.о.дир.	И.о.дир.	И.о.дир.
Карта градостроительного зонирования								ООО "БСК" "РУСВЕСТ"	
М 1:20000								1 2	