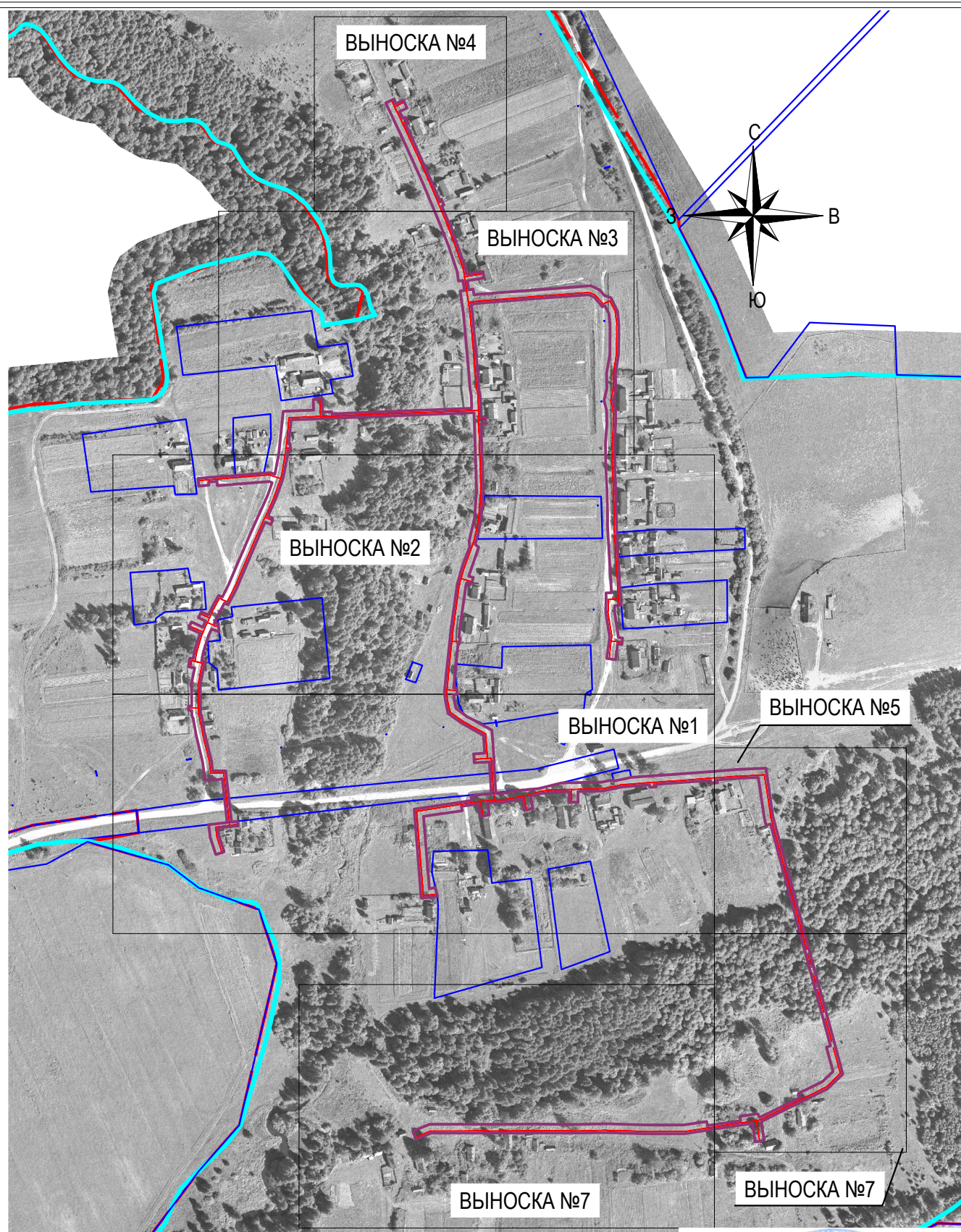


#### Раздел 4

#### Схема расположения границ публичного сервитута



Масштаб 1 : 5000  
Условные знаки и обозначения:

- - проектное местоположение инженерного сооружения (ось трассы газопровода)
- - граница земельного участка, установленная в соответствии с федеральным законодательством, включенная в ЕГРН, отражающаяся в масштабе
- - граница населенного пункта - дер. Желны Куйбышевский района Калужской области
- - проектные границы публичного сервитута
- - граница кадастрового квартала

Подпись \_\_\_\_\_ И.А.Петренко  
Дата «26» декабря 2023 г.  
(место для оттиска печати лица, составившего описание границ зоны с особыми условиями использования территорий)

